

# Un golf pour les autres



Le Rotary Club d'Issy-les-Moulineaux vous invite le lundi 11 juin 2018 au golf de Rochefort-en-Yvelines pour une compétition organisée au profit du centre de recherches de l'Institut Curie pour le traitement des tumeurs rares de l'enfant et de l'adolescent.



Ensemble,  
prenons  
le cancer  
de vitesse.

Cette journée se déroulera sur le magnifique domaine du Golf de Rochefort.

1 route de la Bête - 78730 Rochefort en Yvelines - Tél. : 01 30 41 94 01.

## COMPÉTITION 18 TROUS

Formule Scramble à 2  
Départ 8h45 en shotgun  
Buffet et remise des prix vers 14h30

## INITIATION

Un programme de 2h avec un pro pourra être proposé  
Par groupe de 10 personnes maximum  
Buffet et remise des prix vers 14h30



## LE ROTARY INTERNATIONAL

Créé le 23 février 1905, à Chicago, le Rotary est présent dans 162 pays, sur tous les continents, avec 1,3 million de Rotariens répartis dans 34 000 clubs.

La santé (éradication de la Polio, du Paludisme), l'eau potable, la lutte contre l'illettrisme, le développement des professions en faveur des jeunes, la faim, la pauvreté, la Paix et la résolution des conflits dans le monde, constituent les piliers de l'action Rotarienne autour d'une devise simple : "Servir d'abord".

Rotary



## LE ROTARY CLUB D'ISSY LES MOULINEAUX

Il organise chaque année un certain nombre de manifestations dont les plus significatives sont : « Jazz@Issy » et « Un Golf pour les autres » lui a permis de nombreuses actions :

locales :

- Financement pour l'achat d'un chien guide d'aveugle
- Bourses d'études Lucien Bouccara *attribuée pendant 5 à 6 ans à un bachelier méritant de famille modeste et désignation d'un tuteur parmi les membres du club pour un soutien professionnel.*
- "Les Papillons Blancs" *en faveur des Handicapés mentaux*
- "Espoir en Tête" *au profit de la Fédération pour la recherche sur les maladies du Cerveau*
- Aide Association France Alzheimer
- Un Espoir pour Carla

internationales :

- "PolioPlus" *qui a permis pratiquement l'éradication de la polio dans le monde grâce aux campagnes de vaccinations.*
- "Action Palu" *en coopération avec l'institut Pasteur pour le traitement du Paludisme en Afrique et la recherche d'un vaccin.*
- Financement pour la reconstruction d'une école maternelle en Arménie *avec la participation de la ville d'Issy les Moulineaux, le club contact de Venezia Mestre et le club d'Erevan*

Aide à

institutCurie



Les tumeurs desmoides sont des tumeurs dont la fréquence est probablement sous-estimée. Elles affectent plus volontiers les femmes jeunes, en particulier au niveau de la paroi de l'abdomen. Elles surviennent souvent après une grossesse, ou sur des cicatrices. Elles se présentent comme une boule qui grossit dans les muscles des membres ou des parois. Plus rarement elles se développent à l'intérieur de l'abdomen.

Dans certaines formes plus rares, elles sont associées à des polypes de l'intestin. Jusqu'à récemment, elles étaient traitées localement comme des tumeurs malignes, avec des chirurgies larges et souvent mutilantes, ce qui n'empêchait pas des récurrences locales. Mais il a été observé par les cliniciens leur capacité extraordinaire à régresser spontanément après une croissance initiale, voire à disparaître totalement toutes seules !

On ne sait pas pourquoi elles peuvent régresser spontanément ni comment...ces régressions ou stabilisation spontanées concernent presque la moitié des patients. En conséquence, les recommandations internationales pour leur prise en charge est désormais de commencer par une surveillance (ou un traitement médical dans certains cas), afin de n'opérer que les patients qui ont une maladie plus active et d'éviter la chirurgie systématique qui sur traitait donc la moitié des patients.

Au microscope, il n'y pas de paramètres qui permettent de diagnostiquer dès le début quelle maladie sera agressive et laquelle sera indolente, et on est donc obligés d'attendre une progression pour décider d'un traitement comme la chirurgie.

On voudrait pourtant le savoir dès le début et comprendre comment ces maladies se développent, et quels sont les paramètres d'agressivité. L'objectif du travail qui va être effectué à l'Institut Curie est de travailler sur les tumeurs et des prélèvements sanguins pour trouver des facteurs qui pourraient expliquer l'évolutivité de ces tumeurs rares.

On travaillera à la fois sur la tumeur et sur les facteurs immunologiques liés au patient lui-même. Deux grands laboratoires (immunologie et génétiques) seront investis, en collaboration avec les cliniciens qui traitent en France un grand nombre de ces patients.



**TROU N° 1**

PAR 4 HCP 5



🏌️ 356 🏌️ 356 🏌️ 346 🏌️ 311 🏌️ 303

**TROU N° 2**

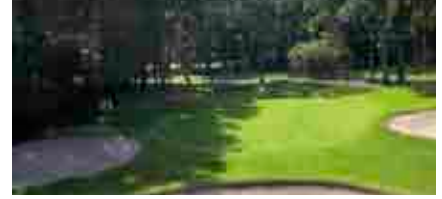
PAR 5 HCP 6



🏌️ 476 🏌️ 476 🏌️ 457 🏌️ 443 🏌️ 431

**TROU N° 3**

PAR 3 HCP 9



🏌️ 124 🏌️ 124 🏌️ 121 🏌️ 115 🏌️ 112

**TROU N° 4**

PAR 4 HCP 2



🏌️ 337 🏌️ 337 🏌️ 327 🏌️ 317 🏌️ 305

**TROU N° 5**

PAR 5 HCP 8



🏌️ 417 🏌️ 417 🏌️ 405 🏌️ 395 🏌️ 358

**TROU N° 6**

PAR 4 HCP 7



🏌️ 315 🏌️ 315 🏌️ 300 🏌️ 284 🏌️ 272

**TROU N° 7**

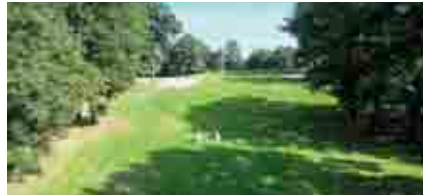
PAR 4 HCP 3



🏌️ 337 🏌️ 337 🏌️ 327 🏌️ 304 🏌️ 294

**TROU N° 8**

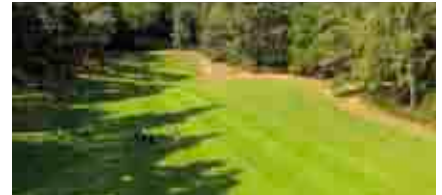
PAR 3 HCP 4



🏌️ 192 🏌️ 192 🏌️ 177 🏌️ 166 🏌️ 154

**TROU N° 9**

PAR 4 HCP 1



🏌️ 387 🏌️ 387 🏌️ 369 🏌️ 302 🏌️ 294

**TROU N° 10**

PAR 3 HCP 4



🏌️ 156 🏌️ 156 🏌️ 150 🏌️ 143 🏌️ 134

**TROU N° 11**

PAR 5 HCP 9



🏌️ 448 🏌️ 448 🏌️ 430 🏌️ 369 🏌️ 356

**TROU N° 12**

PAR 3 HCP 7



🏌️ 143 🏌️ 143 🏌️ 134 🏌️ 125 🏌️ 116

**TROU N° 13**

PAR 4 HCP 1



🏌️ 356 🏌️ 356 🏌️ 347 🏌️ 315 🏌️ 307

**TROU N° 14**

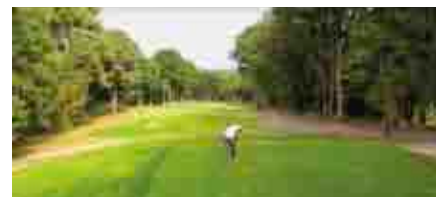
PAR 5 HCP 5



🏌️ 437 🏌️ 437 🏌️ 433 🏌️ 387 🏌️ 362

**TROU N° 15**

PAR 4 HCP 8



🏌️ 310 🏌️ 310 🏌️ 298 🏌️ 287 🏌️ 255

**TROU N° 16**

PAR 4 HCP 2



🏌️ 352 🏌️ 352 🏌️ 333 🏌️ 299 🏌️ 293

**TROU N° 17**

PAR 3 HCP 6



🏌️ 148 🏌️ 148 🏌️ 142 🏌️ 136 🏌️ 132

**TROU N° 18**

PAR 4 HCP 3



🏌️ 336 🏌️ 336 🏌️ 315 🏌️ 308 🏌️ 300

*Architecte*  
**FRED HAWTREE**

**RÈGLES LOCALES**

Les distances indiquées sur les départs sont mesurés en mètre par rapport au centre des Green.  
Les distances indiquées au centre des fairways par des disques 150–100–50 et des piquets en bois (135 m) sur les côtés des fairways sont mesurés en mètre par rapport à l'entrée du green. Les hors limites sont matérialisées par des piquets blancs et les mur d'enceinte. Les chemins ainsi que les rochers sont partie intégrante du parcours. Les chemins recouverts de bois ou de gravillons sont des obstructions inamovibles. La pièce d'eau au trou numéro 2 est un obstacle d'eau latérale.